

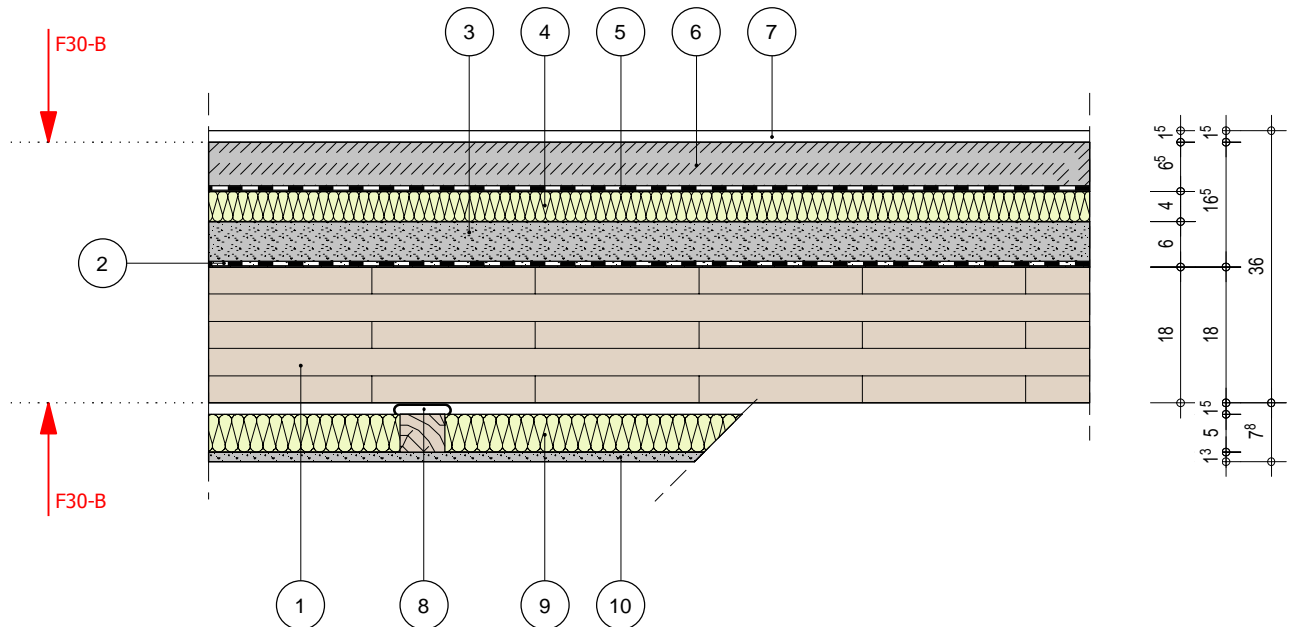
Decke DE 01: Brettsperrholzdecke (Decke über 1. OG)

lotrechte Nutzlasten

Kategorie A2: Wohngebäude

Nutzlast max. 150 kg/m²

Trennwandzuschlag 80 kg/m²



Brandschutz-Anforderungen: F30-B

F30-B (Abbrand von unten)

Schallschutz:

aus Informationsdienst Holz, Reihe 3, Teil 3, Folge 1, Tab. 26

$L_{n,w} = 40$ dB (C_l,50-2500 = 8 dB)

$R_w = 72$ dB (C; C_{tr} = -8; -21 dB)

	Schichtbezeichnung	Brand	ρ [kg/m ³]	λ [W/mK]		Schichtbezeichnung	Brand	ρ [kg/m ³]	λ [W/mK]
1	Brettsperrholz 180/5s				7	Bodenbelag			
2	Rieselschutz				8	Schwingbügel; e = 62,5 cm			
3	Schüttung (m \geq 90 kg/m ²)				9	abgehangene Decke mit 50 mm MW			
4	MW (DES-sh), s' \leq 7 MN/m ²				10	fermacell Gipsfaserplatte 12,5 mm			
5	Trennschicht								
6	Zementestrich								

Bauvorhaben
0421-19 | Neubau MFH und 6-zügige Kita, Hürth-Efferen

Planinhalt
Bauteilkatalog: DE 01 - BSP-Decke

Maßstab
1 : 10



ingtools - Bemessungssoftware
An der Eickesmühle 26, 41238 Mönchengladbach
Tel.: 02166 / 99071-0, E-Mail: info@ing-tools.de, https://www.ing-tools.de

Datum
02.01.2020

gezeichnet
Markus Reimann