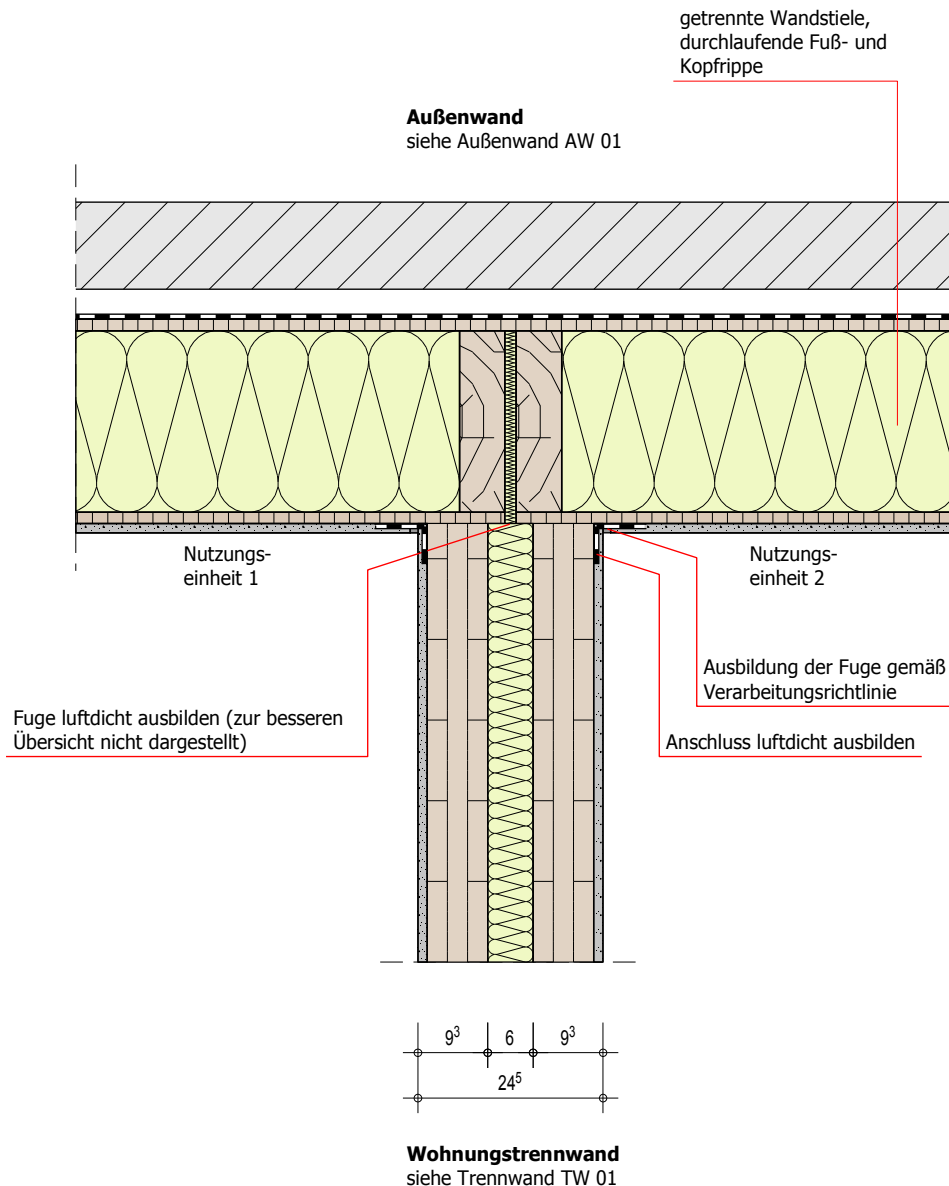


# Detail 06: Trennwand, zweischalig/Außenwand ohne Vorsatzschale

## Anmerkungen

Bei Trennwänden besteht die Möglichkeit die Außenwand durchlaufen zu lassen. Aufgrund der Schalllängsleitung werden Außenwände mit Vorsatzschale empfohlen.

Werden Leitungen innerhalb der Außenwand geführt, ist hinsichtlich der Luftdichtheit ein hoher Vorfertigungsgrad notwendig, um Fehlerquellen zu minimieren. Anforderungen an den Brandschutz und die Luftdichtheit sind auch im Durchdringungsbereich sicherzustellen (DIN 4102-4).



Bauvorhaben  
0421-19 | Neubau MFH und 6-zügige Kita, Hürth-Efferen

Planinhalt  
Detail 06: Trennwand, zweischalig/AW ohne Vorsatzschale

Maßstab  
1 : 10

**ingtools**

ingtools - Bemessungssoftware  
An der Eickesmühle 26, 41238 Mönchengladbach  
Tel.: 02166 / 99071-0, E-Mail: info@ing-tools.de, https://www.ing-tools.de

Datum  
30.12.2019

gezeichnet  
Markus Reimann