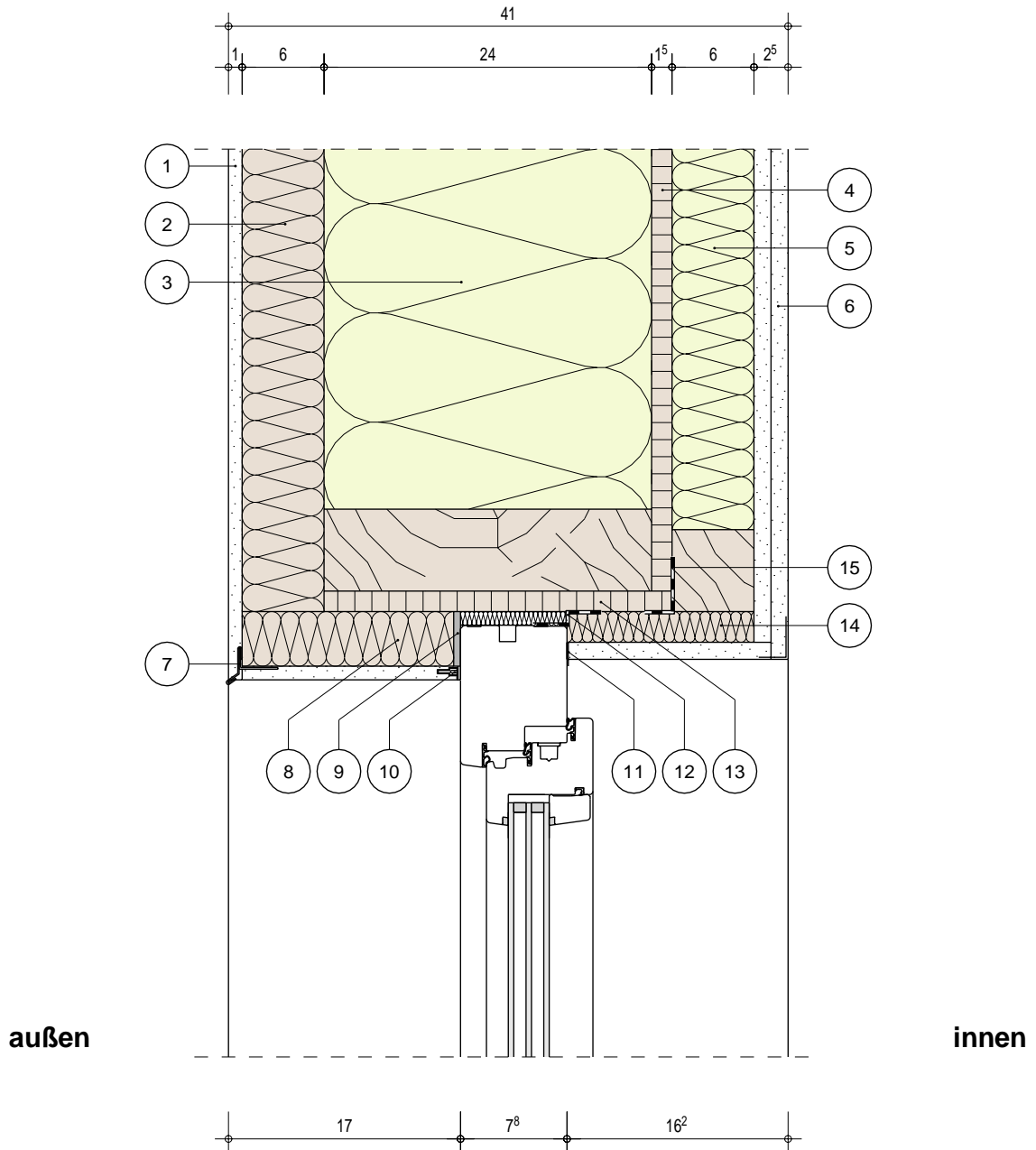


Fenster - oberer Anschluss 6.004-T: Fenster, oben



	Schichtbezeichnung	s [cm]	ρ [kg/m ³]	λ [W/mK]		Schichtbezeichnung	s [cm]	ρ [kg/m ³]	λ [W/mK]
1	Außenputz	1,00	1400	0,87	10	Anputzleiste			
2	Putzträgerplatte (WLG 050)	6,00	180	0,050	11	Trennstreifen			
3	Gefachdämmung (WLG 040)	24,00		0,040	12	luftdichter Anschluss			
4	OSB-Platte	1,50	600	0,13	13	OSB-Platte	1,50	600	0,13
5	Dämmung (WLG 040)	6,00		0,040	14	Dämmplatte 20mm (WLG 050)	2,00	180	0,050
6	GK-Platte	2,50	900	0,25	15	Eckklebeband zur Luftdichtung			
7	Tropfkante								
8	Laibungsdämmplatte (WLG 050)	4,00	180	0,050					
9	Fugendichtband								

Bauvorhaben
Detailkatalog

Planinhalt
Fenster - oberer Anschluss 6.004-T: Fenster, oben

Maßstab
1 : 5

Datum
25.03.2019

gezeichnet
Markus Reimann

ingtools

ingtools - Bemessungssoftware
An der Eickesmühle 26, 41238 Mönchengladbach
Tel.: 02166 / 99071-0, E-Mail: info@ing-tools.de, https://www.ing-tools.de