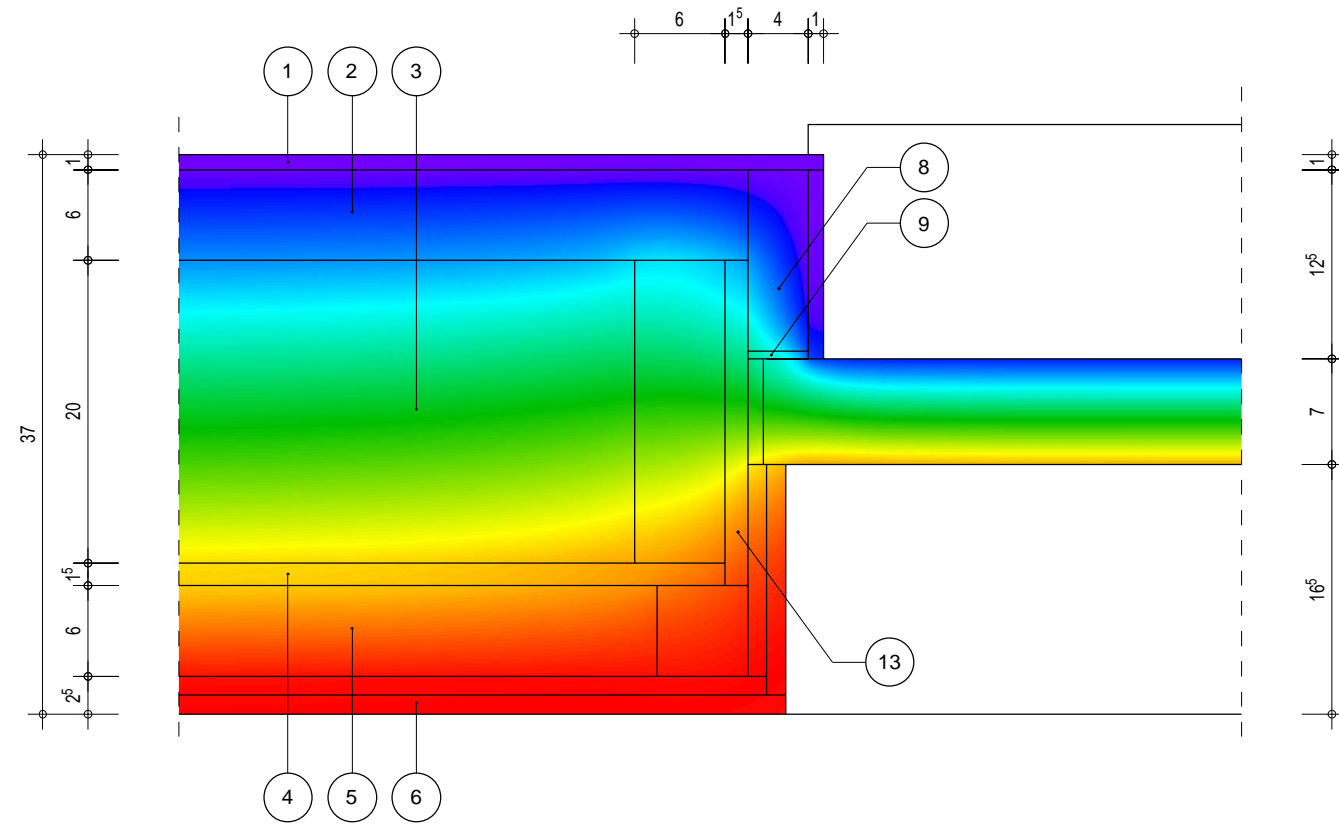


Fensterlaibung 7.001-T: Fenster in Holztafelbau (WDVS)

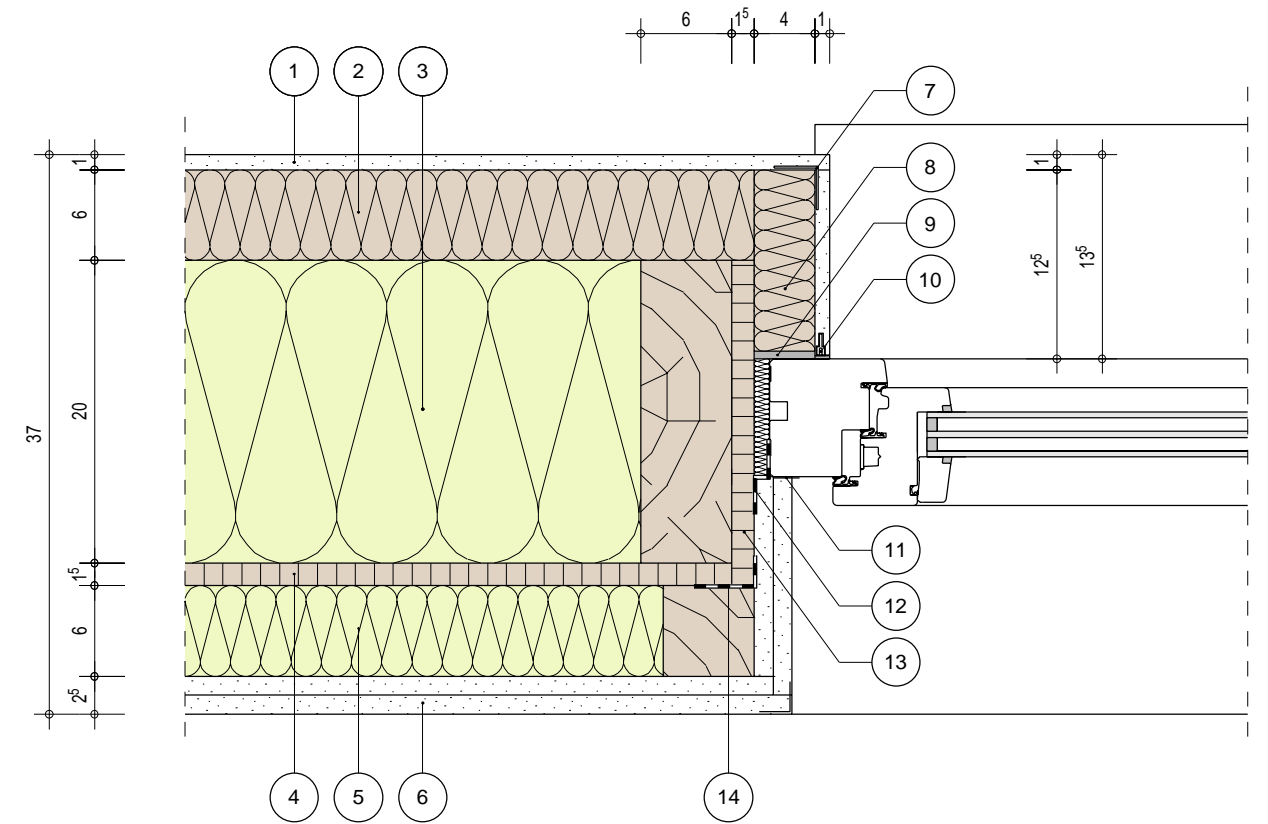
(Maßstab 1:5)

außen $\theta_e = -5 \text{ °C}$



innen $\theta_i = 20 \text{ °C}$

außen



innen


Thermische Werte des Anschlusses

längenbezogener Wärmedurchgangskoeffizient $\Psi = 0,008 \text{ W/(mK)}$
 minimale Oberflächentemperatur $\theta_{\min} = 15,1 \text{ °C}$

Bemessung nach DIN 4108 Bbl 2:2006-03
 Randbedingungen gemäß Tabelle 7, Ausführungsart 13: Fensterlaibung

	Schichtbezeichnung	s [cm]	ρ [kg/m ³]	λ [W/mK]		Schichtbezeichnung	s [cm]	ρ [kg/m ³]	
1	Außenputz	1,00	1400	0,87	10	Anputzleiste			
2	Putzträgerplatte (WLG 045)	6,00	180	0,045	11	Trennstreifen			
3	Gefachdämmung (WLG 040)	20,00		0,040	12	luftdichter Anschluss			
4	OSB-Platte	1,50	600	0,13	13	OSB-Platte	1,50	600	0,13
5	Dämmung (WLG 040)	6,00		0,040	14	Eckklebeband zur Luftdichtung			
6	GK-Platte	2,50	900	0,25					
7	Gewebewinkel								
8	Laibungsdämmplatte (WLG 050)	4,00		0,050					
9	Fugendichtband								

Bauvorhaben Detailkatalog	Planinhalt Fensterlaibung 7.001-T: Fenster in Holztafelbau (WDVS)	Maßstab 1 : 5
------------------------------	--	------------------

 ingtools - Bemessungssoftware An der Eickesmühle 40, 41238 Mönchengladbach Tel.: 02166 / 99071-0, E-Mail: info@ing-tools.de, https://www.ing-tools.de	Datum 27.10.2017
	gezeichnet Markus Reimann