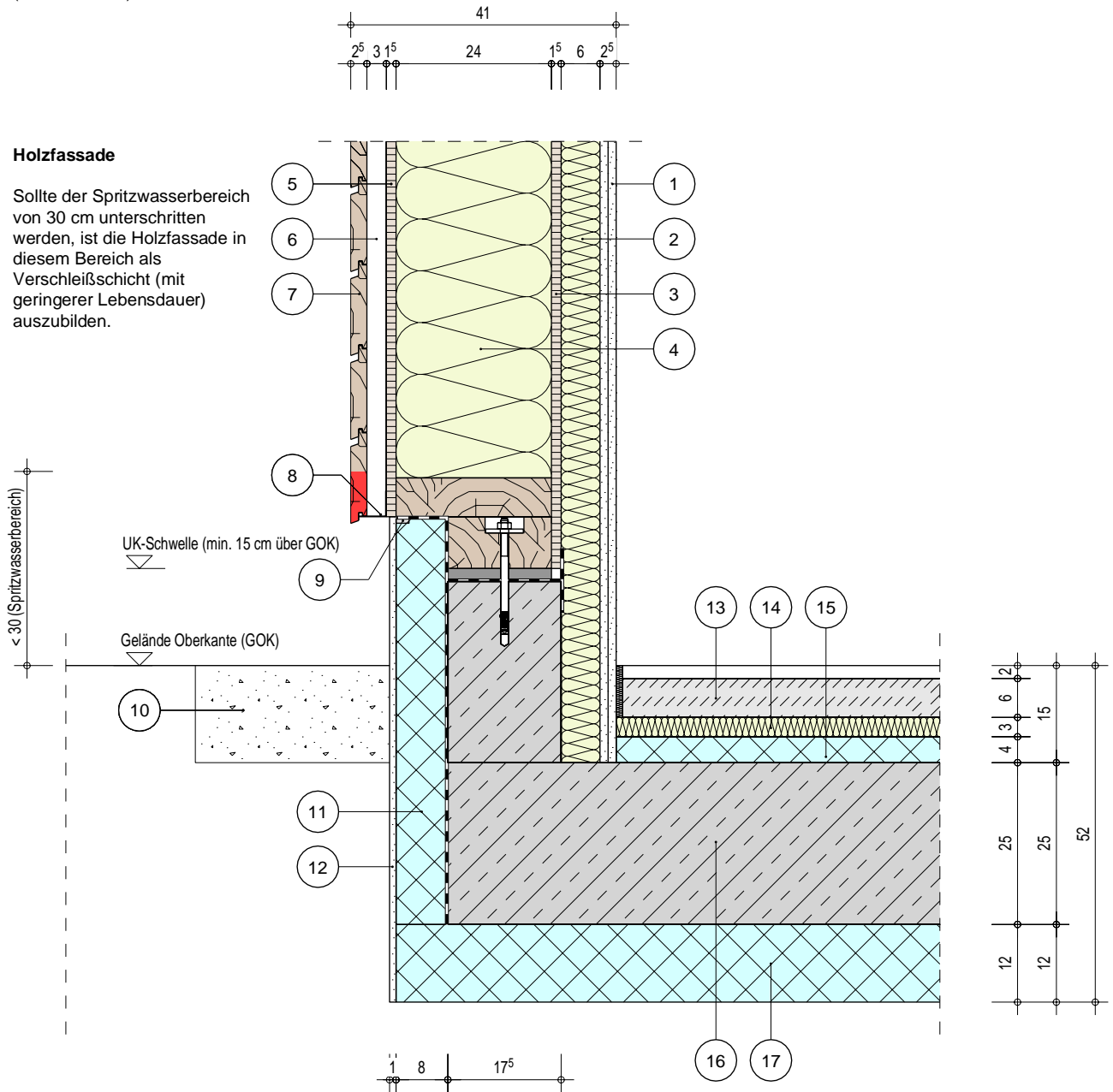


Sockeldetail 1.003-T: Ausführung mit Betonsockel

(Maßstab 1:10)



	Schichtbezeichnung	s [cm]	ρ [kg/m ³]	λ [W/mK]		Schichtbezeichnung	s [cm]	ρ [kg/m ³]	λ [W/mK]
1	GK-Platte	2,50	900	0,25	10	Kiesbett			
2	Dämmung (WLG 040)	6,00		0,040	11	Perimeterdämmung WLG 040	8,00		0,040
3	OSB-Platte	1,50	600	0,13	12	Sockelputz	1,00	1400	0,87
4	Gefachdämmung (WLG 040)	24,00		0,040	13	Zementestrich	6,00	2000	1,40
5	DWD-Platte	1,50	600	0,10	14	Trittschalldämmung (WLG 045)	3,00		0,045
6	belüfteter / hinterlüfteter Hohlraum				15	Dämmung (WLG 035)	4,00		0,035
7	Fassade				16	Bodenplatte	25,00	2300	2,30
8	Kleintierschutz				17	Perimeterdämmung (WLG 045)	12,00		0,045
9	Fugendichtband								

Bauvorhaben
Detailkatalog

Planinhalt
Sockeldetail 1.003-T: Ausführung mit Betonsockel

Maßstab
1 : 10

Datum
27.03.2019

gezeichnet
Markus Reimann

ingtools

ingtools - Bemessungssoftware
An der Eickesmühle 26, 41238 Mönchengladbach
Tel.: 02166 / 99071-0, E-Mail: info@ing-tools.de, https://www.ing-tools.de